

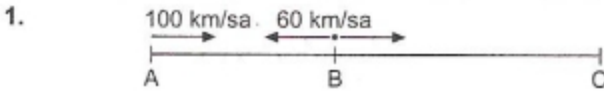
ÖSS

MATEMATİK

KONU KAVRAMA

08 - 138B

HIZ PROBLEMLERİ – II



A ve B noktalarında bulunan iki otomobil aynı anda karşılıklı hareket ettiklerinde 2 saat sonra karşılaşıyorlar. Eğer, bu iki otomobil başlangıçta aynı yönde gitse, leri C noktasında yanyana olacaklardı.

Buna göre, IACI yolu kaç km dir?

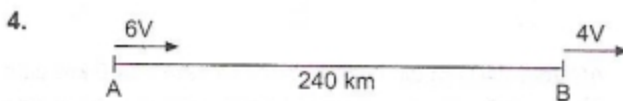
- A) 800 B) 700 C) 600 D) 500 E) 400

2. Bir yüzücü sahilden uzaklaşırken dakikada 12 m, sahile doğru dakikada 18 m yüzebiliyor. Bu yüzücü toplam 5 dakika suda kalabildiğine göre, **sahilden en çok kaç m uzaklaşabilir?**

- A) 24 B) 28 C) 30 D) 36 E) 39

3. 180 km lik bir yolun bir kısmı asfalt, kalan kısmı toprak yoldur. Bir otomobil asfalt yolda 45 km/sa hızla, toprak yolda 30 km/sa hızla gitmektedir. Bu otomobil yolun tamamını 5 saatte tamamladığına göre, **yolun asfalt olan kısmı kaç km dir?**

- A) 45 B) 60 C) 90 D) 120 E) 135



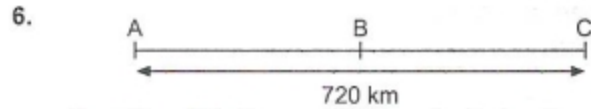
Aralarında 240 km olan iki hareketli aynı anda aynı yöne doğru hareket ediyorlar. 4 saat sonra aralarında ilk kez 60 km mesafe kaldığına göre, **hızlı giden aracın saatteki hızı kaç km dir?**

- A) 140 B) 135 C) 120 D) 100 E) 90

HIZ PROBLEMLERİ

5. Bir araç belli bir yolu saatte V km hızla t saatte almıştır. Aynı yolu 2 saat daha erken alması için hızı ne olmalıdır?

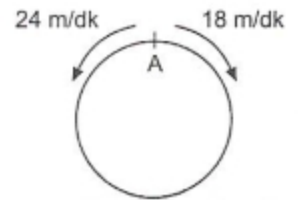
- A) $\frac{t}{V-3}$ B) $\frac{V}{t-3}$ C) $\frac{2V}{V-3}$ D) $\frac{Vt}{V+2}$ E) $\frac{Vt}{t-2}$



A ve C şehirleri arası 720 km dir. A dan B ye doğru saatte 70 km hızla hareket eden bir araç B ye vardık-tan sonra saatteki hızını 10 km artırarak C ye varıyor. Araç A ile C arasını hiç durmadan 10 saatte aldığına göre, **B ile C şehirleri arası kaç km dir?**

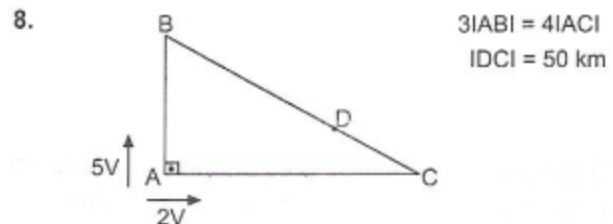
- A) 120 B) 140 C) 160 D) 180 E) 200

7. Şekildeki gibi iki bisikletli aynı anda ters yönde harekete başlıyorlar ve hızlı giden bisikletli ilk kez karşılaştıktan 3 dakika sonra A ya ulaşıyor.



Buna göre, dairesel pistin uzunluğu kaç m dir?

- A) 144 B) 162 C) 168 D) 172 E) 180



A noktasından aynı anda yola çıkan araçlar ilk kez D noktasında karşılaştıklarına göre, **AC yolu kaç km dir?**

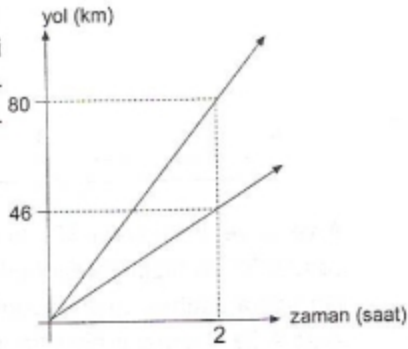
- A) 50 B) 100 C) 200 D) 350 E) 400

9. Hızı saatte 72 km olan bir tren 160 sn de 3000 m uzunluğundaki bir tüneli geçiyor.

Buna göre, bu trenin uzunluğu kaç m dir?

- A) 200 B) 400 C) 600 D) 700 E) 800

10. Şekilde sabit hızla hareket eden iki hareketlinin yol zaman grafiği verilmiştir.



Buna göre, hareketlerinden kaç saat sonra aralarındaki mesafe 153 km olur?

- A) 10 B) 9 C) 8 D) 7 E) 6

11. Bir araç A dan B ye 6 saatte gidiyor. B den A ya 9 saatte dönüyor. Aracın gidiş-dönüş hızları toplamı 150 km/sa olduğuna göre, A ile B arası kaç km dir?

- A) 460 B) 480 C) 520 D) 540 E) 560

12. Bir araç bir yolu 80 km/sa hızla gidip hiç durmadan 72 km/sa hızla dönüyor. Gidiş süresi dönüş süresinden 10 dakika erken gerçekleştiğine göre, bu araç aynı yolu 40 km/sa hızla kaç saatte alır?

- A) 2 B) 3 C) 4 D) 5 E) 6

13. Bir otomobil gideceği yolun $\frac{5}{9}$ unu 2 saatte, kalan yolun $\frac{1}{4}$ ünü 1 saatte ve geriye kalan 90 km lik yolu 1,5 saatte alıyor.

Buna göre, bu otomobilin ortalama hızı saatte kaç km dir?

- A) 80 B) 70 C) 65 D) 60 E) 50

14. İki araç farklı hızlarla A kentinden B kentine doğru aynı anda yola çıkıyorlar. 12 saat sonra hızı fazla olan yolun $\frac{3}{5}$ ini, diğeri yolun $\frac{4}{9}$ unu tamamlıyor.

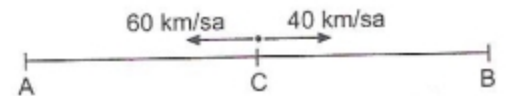
Buna göre, hızlı olan hareketli diğerinden kaç saat önce B kentine varır?

- A) 4 B) 6 C) 7 D) 8 E) 11

15. A kentinden B kentine gitmek üzere aynı anda iki sürücü hareket ediyor. Hızlı gidenin B ye 80 km yolu kaldığında aralarındaki uzaklık 20 km oluyor. Hızlı giden araç B ye vardığında yavaş giden aracın B ye uzaklığı 25 km olduğuna göre, A ile B arası kaç km dir?

- A) 500 B) 400 C) 350 D) 320 E) 250

- 16.



AB yolu 240 km dir. Hızları saatte 60 km ve 40 km olan iki araç AB yolu arasında gidip gelmektedir. Yolun orta noktasındaki C noktasından, şekildeki gibi aynı anda ters yönde hareket ettikten sonra ilk karşılaşmaları C den kaç km uzakta olur?

- A) 32 B) 40 C) 48 D) 50 E) 60