

ÖSS

MATEMATİK

KONU KAVRAMA

08 - 164

PARABOL

1. $f(x) = x^2 - (m + 3)x + 1$

parabolünün simetri eksenini $x = -\frac{1}{2}$ ise, m kaçtır?

- A) -5 B) -4 C) -3 D) -2 E) -1

2. $f(x) = x^2 - (m + 2)x + 9$

parabolünün tepe noktası x eksenine pozitif tarafında teğet ise, m kaçtır?

- A) -8 B) -4 C) 2 D) 4 E) 8

3. $f(x) = (m - 2)x^2 - (m + 3)x + 4$

parabolünün simetri eksenini y ekseninde ise, m kaçtır?

- A) -4 B) -3 C) 1 D) 2 E) 4

4. $f(x) = x^2 - 4x + 3m - 3$

fonksiyonunun en küçük değeri 2 ise, m kaçtır?

- A) 1 B) 2 C) 3 D) 4 E) 5

5. $f: [-2, 3] \rightarrow \mathbb{R}$

$f(x) = x^2 - 2x + 3$

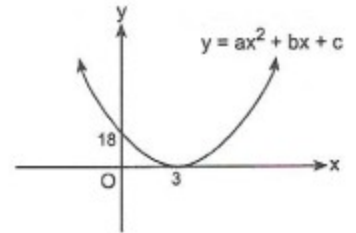
fonksiyonunun alacağı en büyük ve en küçük değerlerin toplamı kaçtır?

- A) 6 B) 8 C) 13 D) 17 E) 19

6. Bir kenarı a br ve bu kenara ait yüksekliği $(8 - 2a)$ br olan üçgenin alanı en çok kaç br^2 dir?

- A) 2 B) 4 C) 8 D) 16 E) 32

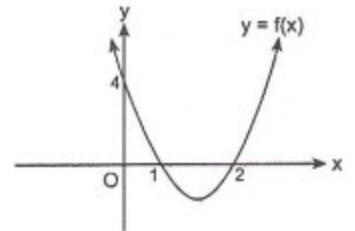
7. Yanda grafiği verilen $y = ax^2 + bx + c$ parabolüne göre,



$a + b + c$ toplamı kaçtır?

- A) 2 B) 3 C) 4 D) 6 E) 8

8. Yanda $y = f(x)$ parabolü verilmiştir.



Buna göre, $f(3)$ kaçtır?

- A) 1 B) 2 C) 3 D) 4 E) 5

9. $y = x^2 - 4x + 3$

parabolü ile $y = 2x + 7$ doğrusunun kesim noktalarının apsisi toplamı kaçtır?

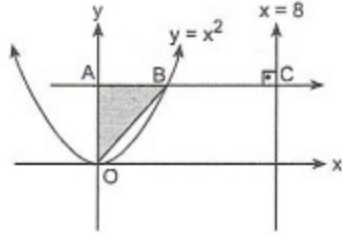
- A) 6 B) 7 C) 8 D) 9 E) 12

10. $y = x^2 - (m + 3)x - 4$

parabolü $y = 2x - 8$ doğrusuna teğet olduğuna göre, m nin alabileceği değerler toplamı kaçtır?

- A) -12 B) -10 C) -8 D) -6 E) -4

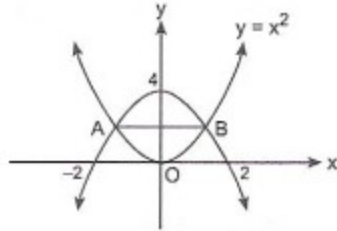
11. Yandaki şekle göre, $|ABI| = |BCI|$ dir.



Buna göre, taralı alan $A(\widehat{OAB})$ kaç br^2 dir?

- A) 12 B) 16 C) 18 D) 32 E) 64

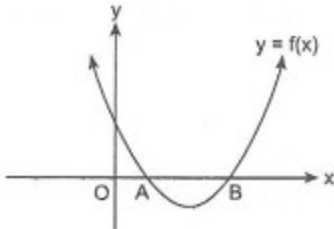
12. Yandaki grafiğe göre,



$|ABI|$ kaç br dir?

- A) 1 B) $\sqrt{2}$ C) 2 D) $2\sqrt{2}$ E) 3

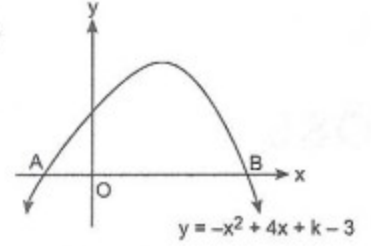
13. Yanda $f(x) = x^2 - 8x + 2m - 4$ parabolünün grafiği verilmiştir.



$|ABI| = 2|OAI|$ olduğuna göre, m kaçtır?

- A) 4 B) 5 C) 6 D) 7 E) 8

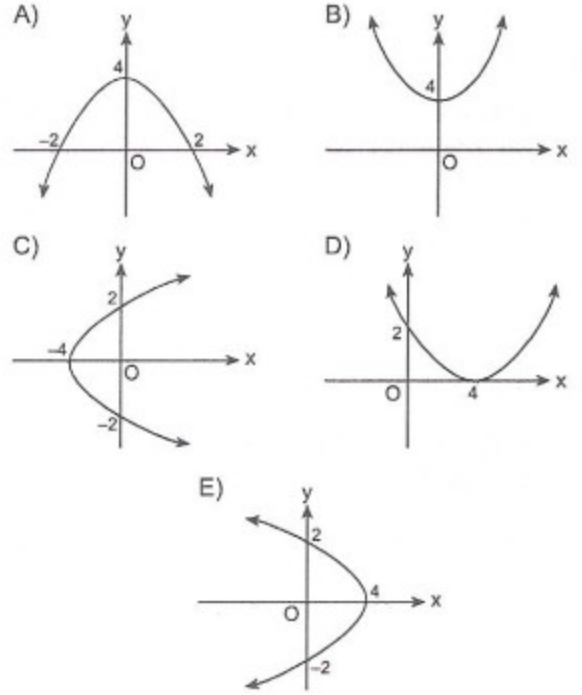
14. Yandaki $y = -x^2 + 4x + k - 3$ parabolüne göre,



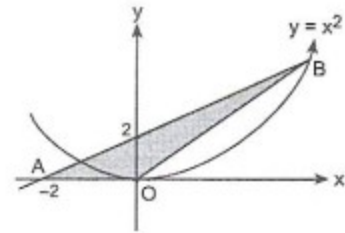
$|ABI| = 10$ br olduğuna göre, k kaçtır?

- A) 18 B) 20 C) 22 D) 24 E) 25

15. $x = 4 - y^2$ parabolünün grafiği aşağıdakilerden hangisidir?



- 16.



Yukarıdaki şekle göre, taralı alan $A(\widehat{AOB})$ kaç br^2 dir?

- A) 4 B) 6 C) 8 D) 10 E) 12